

Kladeční návrhy pokládek plošných dlažeb Duna 40 / 40 / 4 praktik; Duna 40 / 40 / 4 optimal

Vysvětlivky:

Červeně ohraničené plochy - jsou základním skladebným modulem, podle kterého se skládají dlážděné plochy.

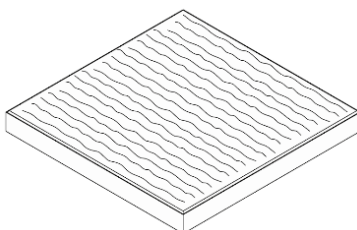
Možnost pokládky různých barevných kombinací, nebo dlažebních prvků.

Barevná pole ve skladbách znázorňují jinou barvu kamenů.

(nabízené barvy prvků - viz aktuální ceník)

 Symbol označuje skladby, které jsou součástí webové kalkulace dlažeb - viz www.diton.cz.

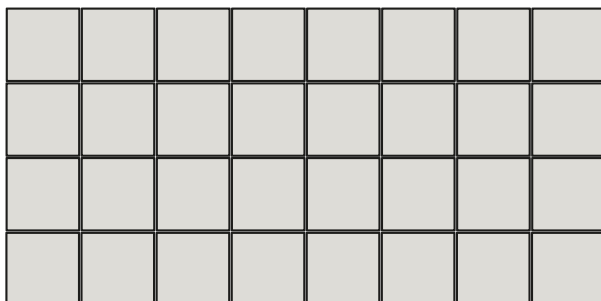
Obr. č. 1 – Duna 40x40x4



9,12 m² / paleta

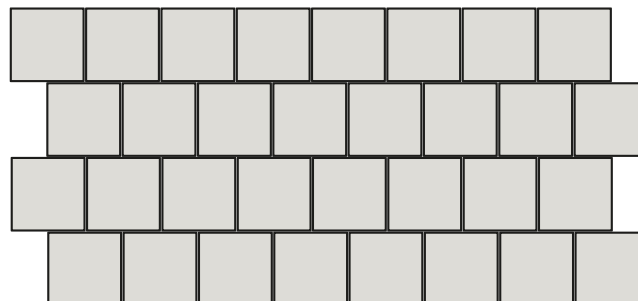
Příklady skladeb z dlažebních prvků Duna 40x40x4

Skladba Duna 1



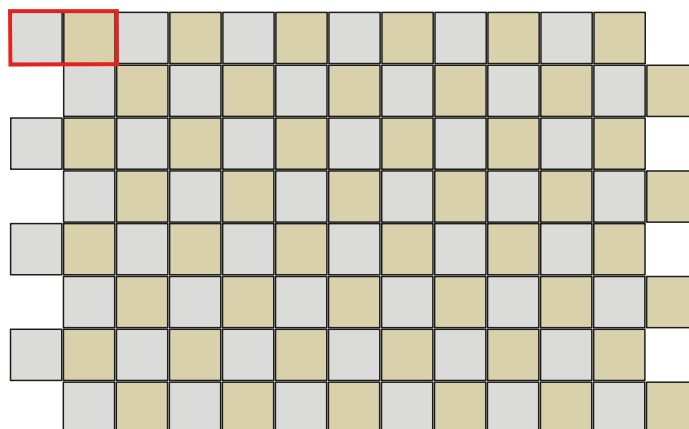
 Duna 6,250 ks/m²

Skladba Duna 2



 Duna 6,250 ks/m²

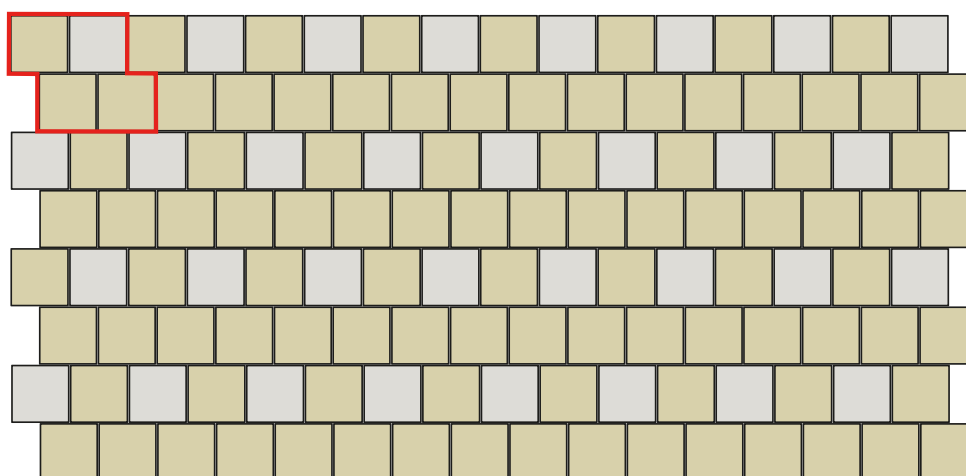
Skladba Duna 3



Duna 3,125 ks/m²

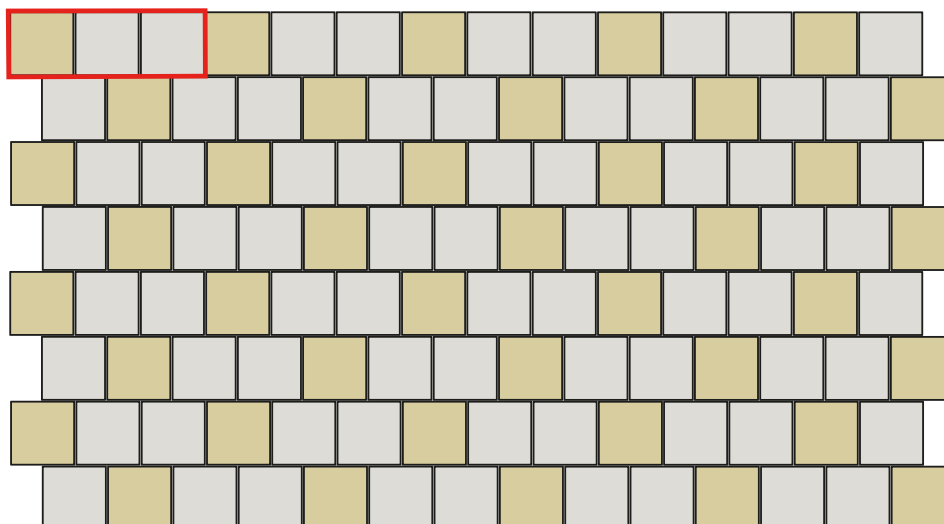
Duna 3,125 ks/m²

Skladba Duna 4



Duna 1,563 ks/m²

Duna 4,688 ks/m²

Skladba Duna 5


Duna	2,083 ks/m ²
------	-------------------------

Duna	4,167 ks/m ²
------	-------------------------

Upozornění :

Při výpočtu spotřeby dlažebních prvků pro danou plochu je potřeba počítat s navýšením spotřeby pro dořezy dlažeb na okrajích dlážděných ploch.

Při pokládce je nutné odebírat dlažební prvky z více palet a více vrstev současně, abychom zmírnili barevné rozdíly zadlážděné (jednobarevné i vícebarevné) plochy.

Spotřebu dlažebních prvků pro danou plochu lze konzultovat na navrhy@diton.cz.

Platnost

od 10/2021; toto vydání nahrazuje předcházející kladezí návrhy v plném rozsahu.