



**NAJŠIRŠÍ  
SORTIMENT**  
betonových  
výrobkov

**20 ROKOV  
ZÁRUKA**  
na betónové  
výrobky

**NAJVÄČŠÍ  
VÝBER**  
z farieb  
a povrchov

8 ocenení  
**NAJLEPŠÍ  
VÝROBCA**  
stavební  
roka



# VYSVETLIVKY

-  Schodné
-  Pajazdné do 3,5 t
-  Pajazdné nad 3,5 t
-  **TECHNOLÓGIA DITON AQUASTOP PROTECT**
-  Technológia CURDEP
-  Technológia EKOAKTIV – SAMOČISTIACA DLAŽBA
-  Vsakovanie vody do podkladu
-  Nie je možné objednať jednotlivé formáty samostatne, ale len po jednotlivých vrstvách.
-  Výrobné závody Čeperka, Střítež, Paskov
-  Výrobné závody Otínice, Přerov
-  Nie je možné žehliť - jazdiť vibračnou doskou
-  Výrobky na zákazku
-  Bez poplatku za rozbalenú paletu
-  Kladenie dlažby je možné na terče
-  Obchodovaný tovar
-  Technológia DITON EXCLUSIVE PROTECT
-  Technológia BOSS 5
-  Technológia murovania na PUR lepidlo
-  Novinka

## NAŠE INOVÁCIE



**CRP**

CURDEP – ZUŠLACHTENÝ POVRCH S IMPREGNÁCIOU. Povrch výrobkov je hladký a lesklý, bez ostrapkov, vzhľadovo blízki sa interiérovým dlažbám, avšak s odolnosťou pre exteriér.



**EKO AKTIV**

Úprava EKOAKTIV používa fotokatalýzu, kedy sa pôsobením svetla vytvorí aktívna povrchová vrstva, ktorá odpuďuje a rozkladá častice nečistôt.



**BOSS 5**

Špeciálne technológie nanášania a vytvrdzovania lakov na povrchu betónových dlažieb ponúka iba naša spoločnosť. Kompozitné látky sa nanáša na povrch betónových dlažieb a vytvrdzuje sa pomocou žiarenia a vysokej teploty.



**DAP**

Výrobky ošetrené hĺbkovou impregnáciou „AQUASTOP“ majú samostatnosť povrchu s minimálnou príľnavosťou nečistôt a je pri nich veľmi obmedzená nasiakavosť, teda výrobky sú stále pekne farebné. Ošetrovanie nie je iba povrchové, ale je priamo obsiahnuté v celej nosnej vrstve.



**DEP**

Povrchová ochrana DEP zaisťuje, že je povrch betónových výrobkov nenáročný, čím sa okrem iného dosiahne aj to, že takto ošetrovaný povrch nie je náchylný na znečistenie a veľmi dobre sa udržuje.





# PARKETA



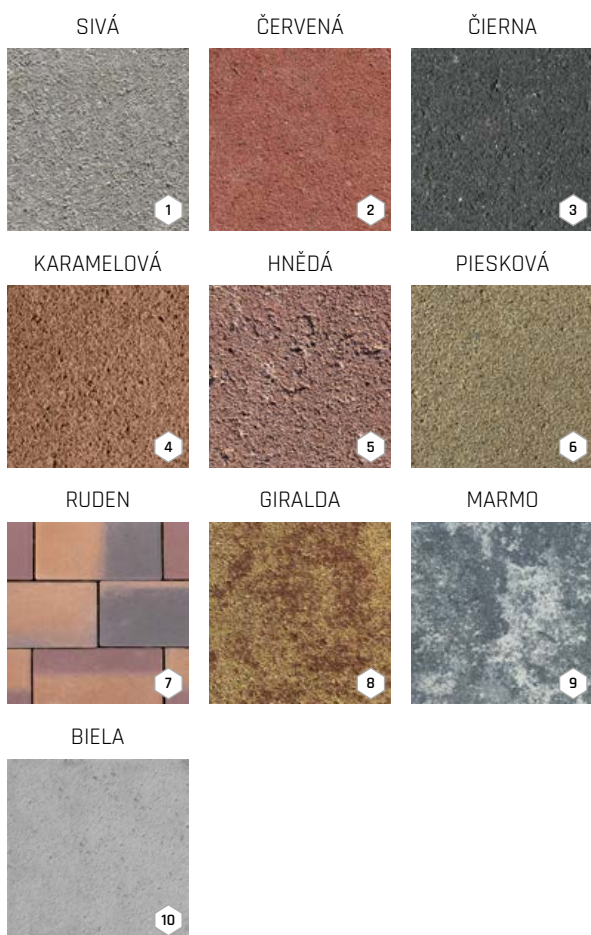
Drevené parketové podlahy sa rozšírili do celého sveta z Francúzska, kde sa na sklonku 17. storočia vo veľkom používali na zámkoch. Charakteristickú skladbu, ktorá v interiéroch vyvoláva pocity tepla, pohodlia a harmónie, je možné vytvoriť vďaka dlažbe PARKETA tiež vo vonkajšom priestore. Jej využitie nemá hranice. Elegantné a príjemné variácie vytvoria v záhradách, parkoch rovnako dobre ako v prípade peších komunikácií či cyklistických chodníkov.





NÁZOV	výška cm	rozmery d × š cm	merná jednotka	hmotnosť kg/m <sup>2</sup>	spotreba ks/m <sup>2</sup>	vrstva m <sup>2</sup>	paleta m <sup>2</sup>	hmotnosť kg/balenie	DOSTUPNÉ FARBY	povrch
PARKETA 4	4	20 × 10	m <sup>2</sup>	87	50	1,08	16,2	1 434	1 2 3 5 6	standard
						0,96	17,28	1 528		
PARKETA 6	6	20 × 10	m <sup>2</sup>	126	50	1,08	10,8	1 386	1 2 3 4 5 6 7 9	standard
						0,96	11,52	1 477	1 2 3 4 5 6 8 9	
PARKETA 8	8	20 × 10	m <sup>2</sup>	170	50	1,08	8,64	1 494	1 2 3 5 6 7	standard
						0,96	7,68	1 331		
PARKETA 6 ROVNÁ HRANA	6	20 × 10	m <sup>2</sup>	126	50	1,08	10,8	1 386	1 2	standard
						0,96	11,52	1 477		
PARKETA 8 ROVNÁ HRANA	8	20 × 10	m <sup>2</sup>	170	50	1,08	8,64	1 494	1 2	standard
						0,96	7,68	1 331		
PARKETA 6 PRE NEVIDIACICH	6	20 × 10	m <sup>2</sup>	128	50	1,08	10,8	1 407	1 2 3 10	standard
						0,96	11,52	1 500		
PARKETA 8 PRE NEVIDIACICH	8	20 × 10	m <sup>2</sup>	172	50	1,08	8,64	1 511	1 2 3 10	standard
						0,96	7,68	1 346		

1 2 Informácie o správnej paletizácii je vždy uvedená v cenovej ponuke predajcu.



PARKETA 4  
Rozmery: 20 × 10 × 4



PARKETA 6 ROVNÁ HRANA  
Rozmery: 20 × 10 × 6



PARKETA 6 PRE NEVIDIACICH  
Rozmery: 20 × 10 × 6

PARKETA 6  
Rozmery: 20 × 10 × 6

PARKETA 8 ROVNÁ HRANA  
Rozmery: 20 × 10 × 8

PARKETA 8 PRE NEVIDIACICH  
Rozmery: 20 × 10 × 8

PARKETA 8  
Rozmery: 20 × 10 × 8

Kladedcí plátn:



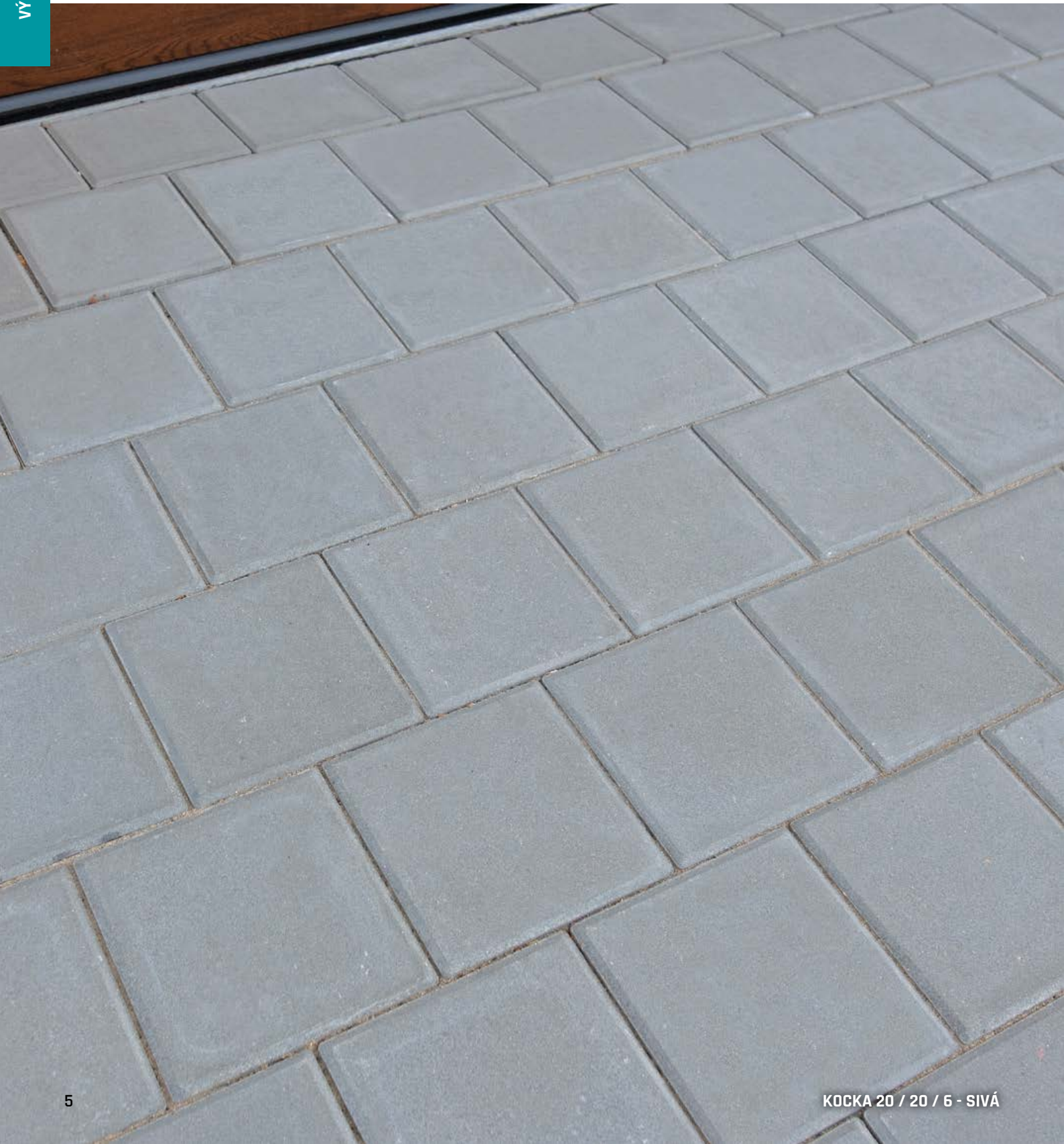
Technický list:



# KOCKA, KOCKA MALÁ

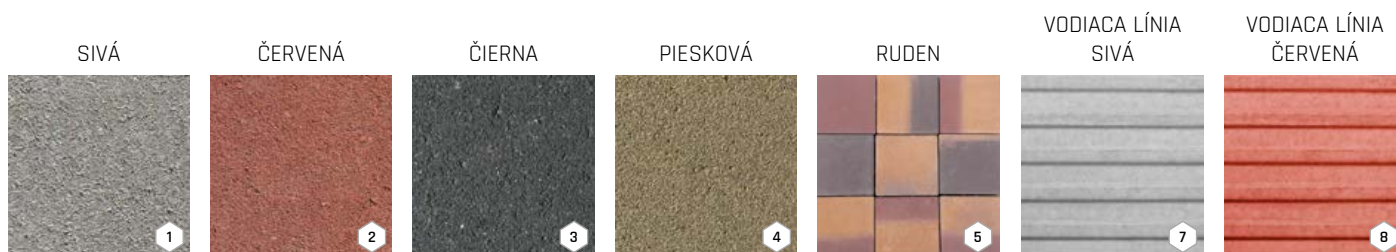


Dlažby v množstve českých miest sú dôkazom, že dláždený povrch nemusí byť nudný. Predstavivosti a hravosti sa medze nekladú. Dlažby KOCKA a KOCKA MALÁ sú vďaka svojmu tvaru ideálnym riešením pre chodníky či cesty v záhradách a parkoch. Tiež v prípade tejto dlažby sa vyplatí kombinácia s dlažbami OBDĹŽNIK či PARKETA. Povrch vytvorený kreatívnou kombináciou týchto dlažieb bude tou pravou ozdobou v uliciach našich miest.



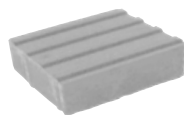
NÁZOV	výška cm	rozmery d × š cm	merná jednotka	hmotnosť kg/m <sup>2</sup>	spotreba ks/m <sup>2</sup>	vrstva m <sup>2</sup>	paleta m <sup>2</sup>	hmotnosť kg/balenie	DOSTUPNÉ FARBY	povrch
KOČKA 6	6	20 × 20	m <sup>2</sup>	128	25	1,2	9,6	1 254	1 2 3 4 5	standard
						0,96	9,6	1 254	1 2 3 4	
KOČKA 6 ROVNÁ HRANA	6	20 × 20	m <sup>2</sup>	128	25	1,2	9,6	1 254	1	standard
						0,96	9,6	1 254		
KOČKA 6 VODIACA LÍNIA	6	20 × 20	m <sup>2</sup>	123	25	1,2	9,6	1 206	7 8	standard
KOČKA 8	8	20 × 20	m <sup>2</sup>	172	25	1,2	8,4	1 470	1 2 3 4	standard
						0,96	7,68	1 346		
KOČKA 8 ROVNÁ HRANA	8	20 × 20	m <sup>2</sup>	172	25	1,2	8,4	1 470	1	standard
						0,96	7,68	1 346		
KOČKA 8 VODIACA LÍNIA	8	20 × 20	m <sup>2</sup>	170	25	1,2	8,4	1 453	7 8	standard
						0,96	7,68	1 331		
KOČKA 10 ROVNÁ HRANA	10	20 × 20	m <sup>2</sup>	213	25	1,2	5,76	1 252	1	standard
						0,96	5,76	1 252		
KOČKA MALÁ 6	6	10 × 10	m <sup>2</sup>	124	100	0,99	9,9	1 253	1 2 3 4	standard
						0,88	9,68	1 225		
KOČKA MALÁ 8	8	10 × 10	m <sup>2</sup>	168	100	0,99	7,92	1 356	1 2 3 4	standard
						0,88	7,04	1 208		

1 2 Informácie o správnej paletizácii je vždy uvedená v cenovej ponuke predajcu.



KOČKA MALÁ 6  
Rozmery: 10 × 10 × 6

KOČKA MALÁ 8  
Rozmery: 10 × 10 × 8



KOČKA 6 VODIACA LÍNIA  
Rozmery: 20 × 20 × 6

KOČKA 8 VODIACA LÍNIA  
Rozmery: 20 × 20 × 8



KOČKA 6  
Rozmery: 20 × 20 × 6

KOČKA 8  
Rozmery: 20 × 20 × 8



KOČKA 6 ROVNÁ HRANA  
Rozmery: 20 × 20 × 6

KOČKA 8 ROVNÁ HRANA  
Rozmery: 20 × 20 × 8

KOČKA 10 ROVNÁ HRANA  
Rozmery: 20 × 20 × 10

Kladecký plán:



Technický list  
KOČKA:



Technický list  
KOČKA MALÁ:





# OBDĽŽNIK



V jednoduchosti je krása. Tvar obdĺžnika práve svojou jednoduchosťou zostáva v architektúre v oblúbe naprieč historickými obdobiami. Svojou priamočiarosťou a vizuálnou jednoduchosťou je stále vyhľadávaným variantom na dláždenie priestorov na rôzne využitia. Pre vytvorenie harmónických, geometricky čistých povrchov je možné dlažbu OBDĽŽNIK kombinovať s dlažbami KOCKA či PARKETA.



OBDĽŽNIK 20 / 30 / 6 - SIVÁ + PARKETA 6 - ČIERNA

NÁZOV	výška cm	rozмеры d × š cm	merná jednotka	hmotnosť kg/m <sup>2</sup> (ks)	spotreba ks/m <sup>2</sup>	vrstva m <sup>2</sup> (ks)	paleta m <sup>2</sup> (ks)	hmotnosť kg/balenie	DOSTUPNÉ FARBY	povrch
OBDĽŽNIK 20 / 30 / 6	6	20 × 30	m <sup>2</sup>	129	16,67	0,96	9,6	1 263	1 2 3	standard
									4 5	standard - vymývateľný
OBDĽŽNIK 20 / 30 / 8	8	20 × 30	m <sup>2</sup>	172	16,67	0,96	7,68	1 346	1	standard
OBDĽŽNIK 50 / 40 / 6 PRE NEVIDIACICH - VODIACA LÍNIA	6	50 × 40	ks	31	5	4	40	1 265	6 7	natur
OBDĽŽNIK 50 / 40 / 8 PRE NEVIDIACICH - VODIACA LÍNIA	8	50 × 40	ks	41	5	4	32	1 337	6 7	natur



OBDĽŽNIK 20 / 30 / 6  
Rozmery: 20 × 30 × 6

OBDĽŽNIK 20 / 30 / 8  
Rozmery: 20 × 30 × 8



OBDĽŽNIK 50 / 40 / 6  
PRE NEVIDIACICH - VODIACA LÍNIA  
Rozmery: 50 × 40 × 6

OBDĽŽNIK 50 / 40 / 8  
PRE NEVIDIACICH - VODIACA LÍNIA  
Rozmery: 50 × 40 × 8

Kladedcí plán:



Technický list:





# DLAŽBY

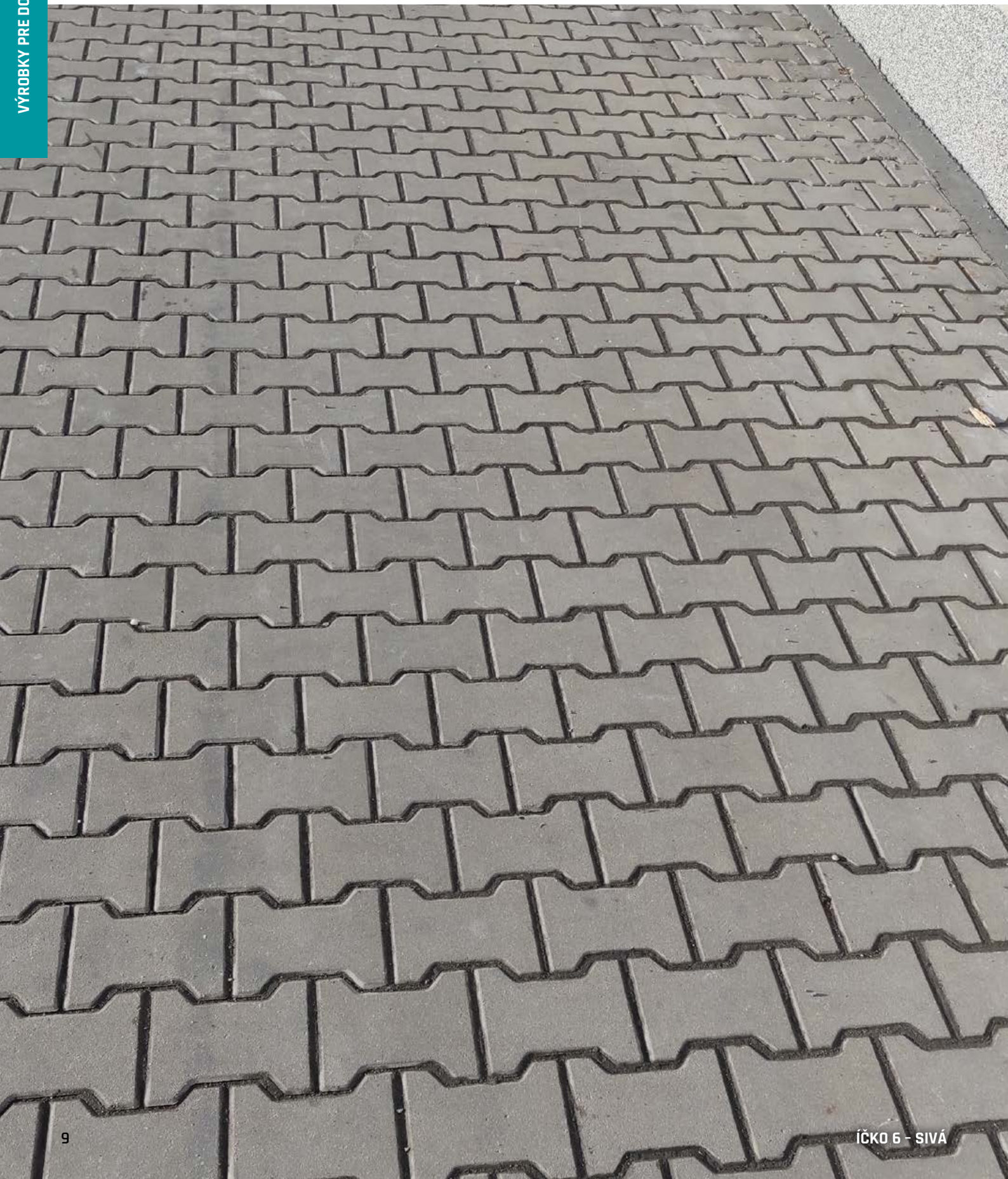
- ZÁMKOVÉ



# ÍČKO



Hlava XXII Josepha Hellera, Robinson Crusoe od Daniela Defoa alebo Na západe nič nového z pera Ericha Maria Remarquea. To všetko sú klasické literárne počiny, ktoré by mal za život prečítať každý. Medzi takú klasiku zámkovej dlažby patrí ÍČKO. Štandardná dlažba, ktorá svojim naturelom vyhovuje peším komunikáciám, cestám v záhradách, cyklistickým chodníkom aj priemyselným plochám.






NÁZOV	výška cm	rozmery d × š cm	merná jednotka	hmotnosť kg/m <sup>2</sup> (ks)	spotreba ks/m <sup>2</sup>	vrstva m <sup>2</sup>	paleta m <sup>2</sup> (ks)	hmotnosť kg/balenie	DOSTUPNÉ FARBY	povrch
ÍČKO 4	4	20 × 16,5	m <sup>2</sup>	87	36	1	15	1 330	1 2	standard
						0,83				
ÍČKO 6	6	20 × 16,5	m <sup>2</sup>	126	36	1	10	1 285	1 2 4	standard
						0,83				
ÍČKO 8	8	20 × 16,5	m <sup>2</sup>	170	36	1	8	1 385	1 2 3 4	standard
						0,83	8,33	1 441		
ÍČKO 10	10	20 × 16,5	m <sup>2</sup>	215	36	1	6	1 315	1 2	standard
						0,83	6,66	1 457		
ÍČKO 6 PRE STROJ	6	20 × 16,5	m <sup>2</sup>	126	36	1	10	1 285	1	standard
ÍČKO 8 PRE STROJ	8	20 × 16,5	m <sup>2</sup>	170	36	1	8	1 385	1 2	standard
ÍČKO 10 PRE STROJ	10	20 × 16,5	m <sup>2</sup>	215	36	1	6	1 315	1	standard
ÍČKO 6 OKRAJOVÁ	6	20 × 14	ks	3,2	42	42	420	1 369	1 2	standard
ÍČKO 8 OKRAJOVÁ	8	20 × 14	ks	4,3	42	42	336	1 470	1	standard
ÍČKO 10 OKRAJOVÁ	10	20 × 14	ks	5,4	42	42	252	1 386	1	standard
ÍČKO 6 POLOVIČNÁ	6	10 × 16,5	ks	1,7	72	72	720	1 249	1 2 4	standard
ÍČKO 8 POLOVIČNÁ	8	10 × 16,5	ks	2,3	72	72	576	1 350	1 2	standard
ÍČKO 10 POLOVIČNÁ	10	10 × 16,5	ks	2,9	72	72	432	1 278	1	standard
ÍČKO 6 ROVNÁ HRANA	6	20 × 16,5	m <sup>2</sup>	126	36	1	10	1 285	1	standard
						0,83				
ÍČKO 8 ROVNÁ HRANA	8	20 × 16,5	m <sup>2</sup>	170	36	1	8	1 385	1	standard
						0,83	8,33	1 441		
ÍČKO 8 ROVNÁ HRANA PRE STROJ	8	20 × 16,5	m <sup>2</sup>	170	36	1	8	1 385	1	standard
ÍČKO 10 ROVNÁ HRANA	10	20 × 16,5	m <sup>2</sup>	215	36	1	6	1 315	1	standard
						0,83	6,66	1 457		
ÍČKO 10 ROVNÁ HRANA PRE STROJ	10	20 × 16,5	m <sup>2</sup>	215	36	1	6	1 315	1	standard
ÍČKO 6 PRE NEVIDIACICH	6	20 × 16,5	m <sup>2</sup>	128	36	1	10	1 305	1 2	standard
						0,83				
ÍČKO 8 PRE NEVIDIACICH	8	20 × 16,5	m <sup>2</sup>	172	36	1	8	1 401	1 2	standard
						0,83	8,33	1 458		

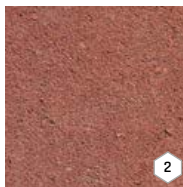
1 2 Informácie o správnej paletizácii je vždy uvedená v cenovej ponuke predajcu.

**SIVÁ**



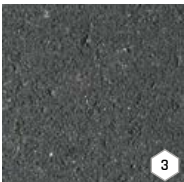
1

**ČERVENÁ**




2

**ČIERNA**



3


**PIESKOVÁ**



4



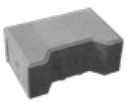
ÍČKO 4  
Rozmery: 20 × 16,5 × 4



ÍČKO 6 PRE STROJ  
Rozmery: 20 × 16,5 × 6



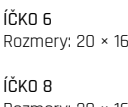
ÍČKO 6 ROVNÁ HRANA  
Rozmery: 20 × 16,5 × 6



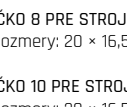
ÍČKO 6 OKRAJOVÁ  
Rozmery: 20 × 14 × 6



ÍČKO 6 POLOVIČNÁ  
Rozmery: 10 × 16,5 × 6



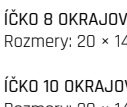
ÍČKO 8  
Rozmery: 20 × 16,5 × 8



ÍČKO 8 PRE STROJ  
Rozmery: 20 × 16,5 × 8



ÍČKO 8 ROVNÁ HRANA  
Rozmery: 20 × 16,5 × 8




ÍČKO 8 OKRAJOVÁ  
Rozmery: 20 × 14 × 8



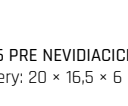
ÍČKO 8 POLOVIČNÁ  
Rozmery: 10 × 16,5 × 8



ÍČKO 10  
Rozmery: 20 × 16,5 × 10




ÍČKO 10 PRE STROJ  
Rozmery: 20 × 16,5 × 10




ÍČKO 10 ROVNÁ HRANA  
Rozmery: 20 × 16,5 × 10



ÍČKO 10 OKRAJOVÁ  
Rozmery: 20 × 14 × 10




ÍČKO 10 POLOVIČNÁ  
Rozmery: 10 × 16,5 × 10



ÍČKO 6 PRE NEVIDIACICH  
Rozmery: 20 × 16,5 × 6

ÍČKO 8 PRE NEVIDIACICH  
Rozmery: 20 × 16,5 × 8

Kladecí plán:



Technický list:





# VLNKA



Na prvý pohľad sú zámkové dlažby VLNKA nenápadné. Avšak práve ich skromný vzhľad v prírodnom farebnom vyhotovení je ideálny na príjazdové cesty či chodníčky, kde nie je potrebné prvoplánové upútanie pozornosti. VLNKA je predstaviteľ klasickej zámkovej dlažby, ktorá odvedie tú najťažšiu prácu.



VLNKA 6 - SIVÁ

NÁZOV		výška cm	rozмеры d × š cm	merná jednotka	hmotnosť kg/m <sup>2</sup>	spotreba ks/m <sup>2</sup>	vrstva m <sup>2</sup>	paleta m <sup>2</sup>	hmotnosť kg/balenie	povrch
VLNKA 6	1	6	22,5 × 11,2	m <sup>2</sup>	128	40	1	10	1 305	standard
	2						0,88	10,5	1 369	
VLNKA 8	1	8	22,5 × 11,2	m <sup>2</sup>	172	40	1	8	1 401	standard
	2						0,88	7,88	1 380	

1 2 Informácie o správnej paletizácii je vždy uvedená v cenovej ponuke predajcu.

SIVÁ



VLNKA 6  
Rozmery: 22,5 × 11,2 × 6

VLNKA 8  
Rozmery: 22,5 × 11,2 × 8

Kladedci plán:



Technický list







DLAŽBY  
- PLOŠNÉ



# STANDARD

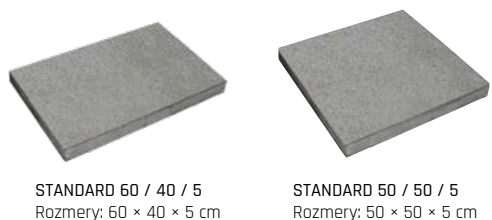


Exkluzívny a moderný vzhľad vydláždenej plochy dosiahnete pomocou tejto veľkoformátovej dlažby. Najlepšie ju využijete pri stavbe terás, chodníkov k domu, ale poslúži tiež na vybudovanie pešej zóny, okolia bazénov, dvorov a plochých stiech objektov. Kladenie je možné aj na terče. Vo formáte 30 × 30 cm je možné vyberať z troch farebných variantov, väčšie formáty sú k dispozícii vo farbe PRÍRODNEJ.



STANDARD 40 / 40 / 5 - SIVÁ

NÁZOV	výška cm	rozmery d × š cm	merná jednotka	hmotnosť kg/m <sup>2</sup>	spotreba ks/m <sup>2</sup>	vrstva m <sup>2</sup>	paleta m <sup>2</sup>	hmotnosť kg/balenie	DOSTUPNÉ FARBY	povrch
STANDARD 30 / 30 / 4	4	30 × 30	m <sup>2</sup>	87	11,11	1,08	12,96	1 153	1 2 3	standard
STANDARD 40 / 40 / 5	5	40 × 40	m <sup>2</sup>	109	6,25	0,96	11,52	1 281	1	standard
STANDARD 40 / 40 / 8	8	40 × 40	m <sup>2</sup>	173	6,25	0,96	7,68	1 354	1	standard
STANDARD 60 / 40 / 5	5	60 × 40	m <sup>2</sup>	110	4,17	0,96	11,52	1 292	1	standard
STANDARD 50 / 50 / 5	5	50 × 50	m <sup>2</sup>	110	4	1	12	1 345	1	standard
STANDARD 50 / 50 / 5 ROVNÁ HRANA	5	50 × 50	m <sup>2</sup>	110	4	1	12	1 345	1	standard







# DLAŽBY

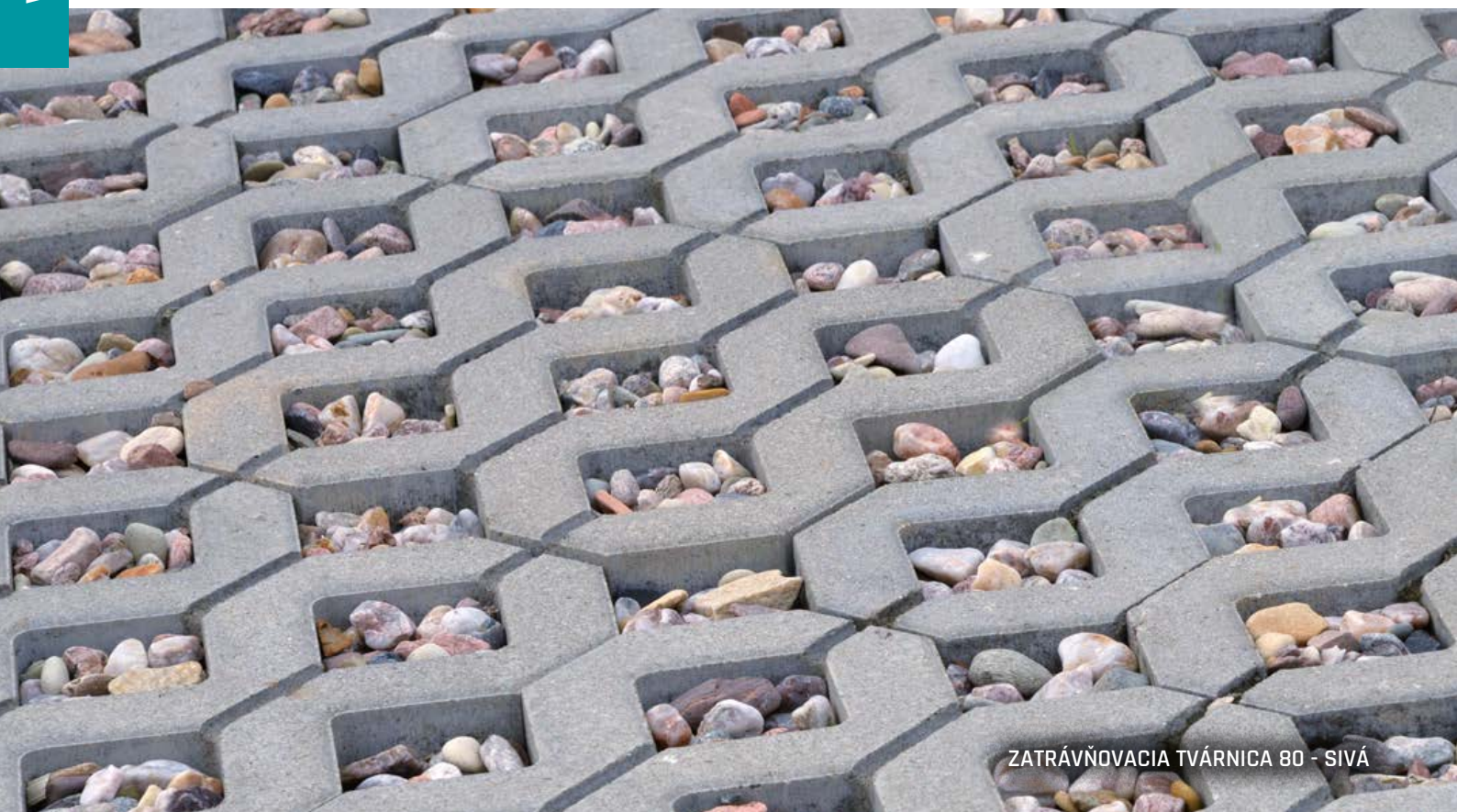
- ZATRAVŇOVACIE  
A PRÍDLAŽBY



# ZATRÁVNŇOVACIA TVÁRNICA



Zatravnňovacia tvárnica je skvelým kompromisom medzi tradičnou betónovou dlažbou a zatravnenu plochou. Tvárnice v troch možných veľkostiach celkom dostačujú na splnenie požiadaviek zákazníkov. Ich uložením na spevnenú základovú plochu a založením trávniku získate dlhoročnú nádhernú a vďačnú plochu, ktorá znesie jazdu osobným alebo dokonca aj špeciálnym vozidlom. Výborná voľba pre každého, kto chce riešiť príjazdové komunikácie a parkovanie áut na pozemku účelne, esteticky a ešte navyše ekologicky.



ZATRÁVNŇOVACIA TVÁRNICA 80 - SIVÁ

NÁZOV	výška cm	rozmery d × š cm	merná jednotka	hmotnosť kg/ks	spotreba ks/m <sup>2</sup>	vrstva ks	paleta ks	hmotnosť kg/balenie	povrch
ZATRÁVNŇOVACIA TVÁRNICA 80 MALÁ	8	45 × 30	ks	14,5	7,4	8	80	1 185	standard
ZATRÁVNŇOVACIA TVÁRNICA 80	8	60 × 40	ks	27	4,17	5	45	1 240	standard
ZATRÁVNŇOVACIA TVÁRNICA 100	10	60 × 40	ks	33	4,17	5	40	1 345	standard

SIVÁ

ZATRÁVNŇOVACIA TVÁRNICA 80 MALÁ  
Rozmery: 45 × 30 × 8ZATRÁVNŇOVACIA TVÁRNICA 80  
Rozmery: 60 × 40 × 8ZATRÁVNŇOVACIA TVÁRNICA 100  
Rozmery: 60 × 40 × 10

Technický list:





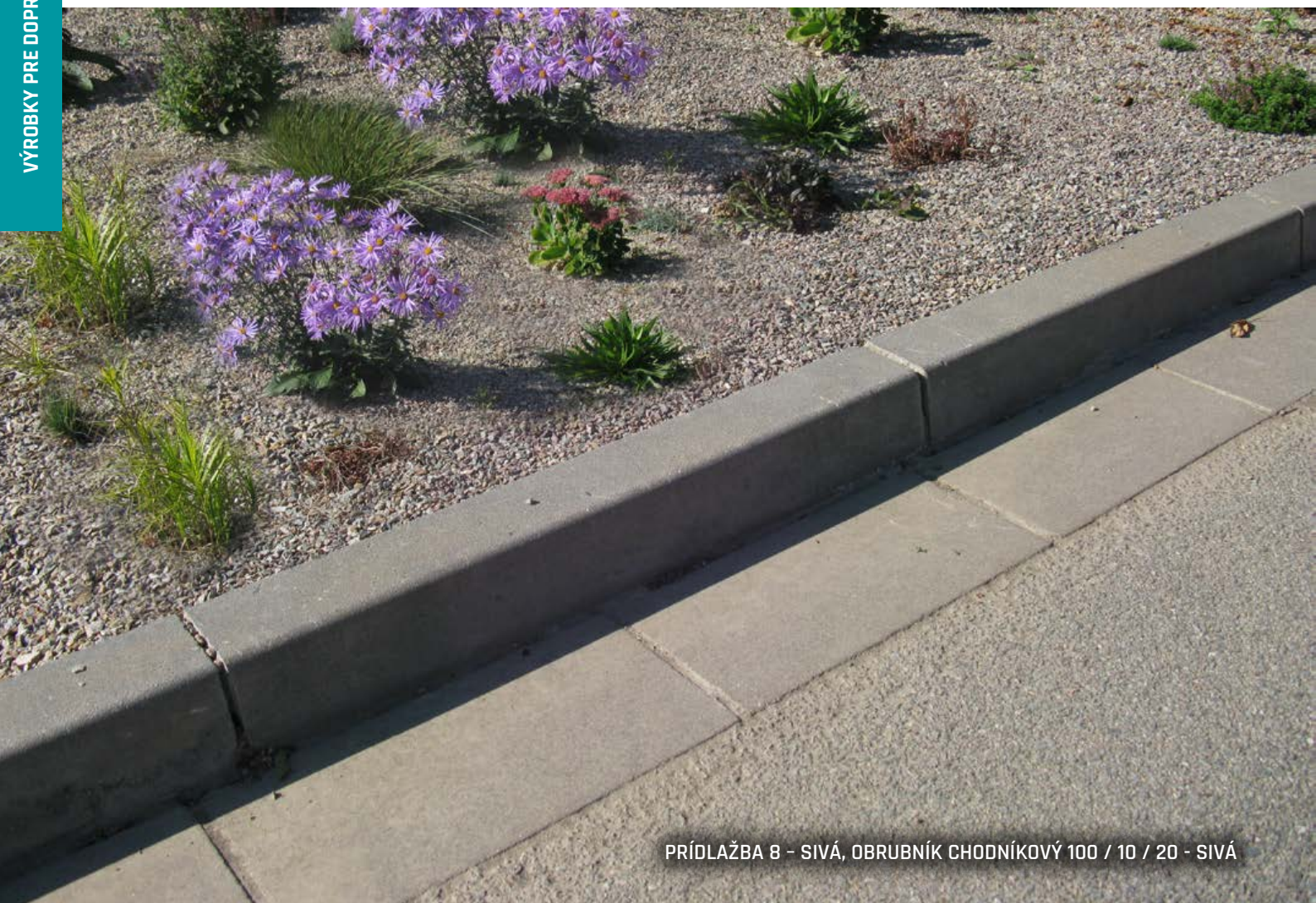




# PRÍDLAŽBY



Na vydláždenie plôch je v ponuke celý rad atraktívnych tvarov a farebných vyhotovení. PRÍDLAŽBY sú najvyužívanejším betónovým prvkom pri vytvorení prechodu medzi komunikáciou a chodníkom. Bez nich sa žiadna dláždená plocha nemôže obísť.



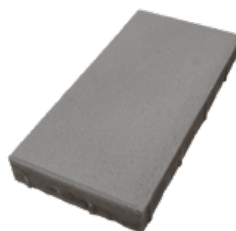
PRÍDLAŽBA 8 - SIVÁ, OBRUBNÍK CHODNÍKOVÝ 100 / 10 / 20 - SIVÁ

NÁZOV	výška cm	rozmery d × š cm	merná jednotka	hmotnosť kg/ks	spotreba ks/bm	vrstva ks	paleta ks	hmotnosť kg/balenie	povrch
PRÍDLAŽBA 8	8	50 × 25	ks	22	2	10	60	1 345	standard
PRÍDLAŽBA 10	10	50 × 25	ks	26,9	2	10	50	1 370	standard

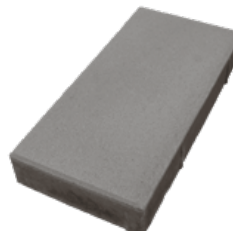
SIVÁ



BIELA



PRÍDLAŽBA 8  
Rozmery: 50 × 25 × 8 cm



PRÍDLAŽBA 10  
Rozmery: 50 × 25 × 10 cm

Technický list:





# OBRUBNÍKY A LEMY

















# CESTNÉ OBRUBNÍKY




Tieto obrubníky slúžia predovšetkým na oddelenie a ohraničenie spevnených plôch a komunikácií. Existujú v niekoľkých variantoch - ako prechodové, nájazdové, rohové a oblúkové. Všetky tieto obrubníky zlepšujú vzhľad aj funkčnosť dopravnej stavby. Vyznačujú sa jednoduchou údržbou a ľahkým usadením.





NÁZOV	výška cm	rozmery d × š cm	merná jednotka	hmotnosť kg/ks	spotreba ks/bm	paleta ks	hmotnosť kg/balenie	povrch
OBRUBNÍK CESTNÝ 50 / 15 / 25 POLOVIČNÝ  	25	50 × 15	ks	40	2	36	1 465	standard
						30	1 225	
OBRUBNÍK CESTNÝ 100 / 15 / 25  	25	100 × 15	ks	80	1	18	1 465	standard
						15	1 225	
OBRUBNÍK CESTNÝ 100 / 15 / 30	30	100 × 15	ks	92	1	15	1 405	standard
OBRUBNÍK CESTNÝ NÁJAZDOVÝ 100 / 15 / 15  	15	100 × 15	ks	48	1	28	1 369	standard
						25	1 225	
OBRUBNÍK CESTNÝ PRECHODOVÝ ĽAVÝ 	15-25	100 × 15	ks	68	1	6	433	standard
OBRUBNÍK CESTNÝ PRECHODOVÝ PRAVÝ 	25-15	100 × 15	ks	68	1	6	433	standard
OBRUBNÍK CESTNÝ ROHOVÝ VONKAJŠÍ 	25	30 × 30 × 15	ks	32	-	12	409	standard
OBRUBNÍK CESTNÝ ROHOVÝ VNÚTORNÝ 	25	30 × 30 × 15	ks	34,5	-	12	439	standard
OBRUBNÍK CESTNÝ OBLÝ R 0,5 M VONKAJŠÍ 	25	78 × 15	ks	53	4 ks/kruh	18	979	standard
OBRUBNÍK CESTNÝ OBLÝ R 1,0 M VONKAJŠÍ 	25	78 × 15	ks	58,5	8 ks/kruh	18	1 078	standard
OBRUBNÍK CESTNÝ OBLÝ R 2,0 M VONKAJŠÍ 	25	78 × 15	ks	61	16 ks/kruh	18	1 123	standard
OBRUBNÍK CESTNÝ OBLÝ R 0,5 M VNÚTORNÝ 	25	78 × 15	ks	72	4 ks/kruh	15	1 105	standard
OBRUBNÍK CESTNÝ OBLÝ R 1,0 M VNÚTORNÝ 	25	78 × 15	ks	68	8 ks/kruh	18	1 249	standard

  Informácie o správnej paletizácii je vždy uvedená v cenovej ponuke predajcu.

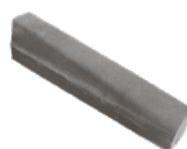
## SIVÁ



OBRUBNÍK CESTNÝ  
50 / 15 / 25 POLOVIČNÝ  
Rozmery: 50 × 15 × 25 cm



OBRUBNÍK NÁJAZDOVÝ  
CESTNÝ 100 / 15 / 15  
Rozmery: 100 × 15 × 15 cm



OBRUBNÍK CESTNÝ  
PRECHODOVÝ ĽAVÝ  
100 / 15 / 15-25  
Rozmery: 100 × 15 × 15-25 cm



OBRUBNÍK CESTNÝ  
PRECHODOVÝ PRAVÝ  
100 / 15 / 25-15  
Rozmery: 100 × 15 × 25-15 cm

OBRUBNÍK CESTNÝ  
100 / 15 / 25  
Rozmery: 100 × 15 × 25 cm

OBRUBNÍK CESTNÝ  
100 / 15 / 30  
Rozmery: 100 × 15 × 30 cm



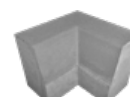
OBRUBNÍK CESTNÝ OBLÝ  
R 0,5 m; 1,0 m; 2,0 m VONKAJŠÍ  
Rozmery: 78 × 15 × 25 cm



OBRUBNÍK CESTNÝ OBLÝ  
R 0,5 m; 1,0 m VNÚTORNÝ  
Rozmery: 78 × 15 × 25 cm



OBRUBNÍK CESTNÝ  
ROHOVÝ VONKAJŠÍ  
Rozmery:  
30 × 30 × 15 × 25 cm



OBRUBNÍK CESTNÝ  
ROHOVÝ VNÚTORNÝ  
Rozmery:  
30 × 30 × 15 × 25 cm

Technický list:





# ZASTÁVKOVÉ OBRUBNÍKY



Zastávkové obrubníky sa bežne používajú na bezpečné oddelenie verejných komunikácií a chodníkov od okolitého terénu na zastávkach verejnej dopravy. Sú k dispozícii v prírodnom odtieni. Svojou konštrukciou sú dôležitou a neoddeliteľnou súčasťou riešenia komunikácií. Ich stavebnicová konštrukcia a špeciálny tvar chráni pred poškodením pneumatiky zastavujúcich vozidiel.





NÁZOV	výška cm	rozмеры d × š cm	merná jednotka	hmotnosť kg/ks	spotreba ks/bm	paleta ks	hmotnosť kg/balenie	povrch
ZASTÁVKOVÝ OBRUBNÍK BUS PRIAMY 290	29	100 × 40	ks	224	1	6	1 369	natur
ZASTÁVKOVÝ OBRUBNÍK BUS PRIAMY 330	33	100 × 40	ks	248	1	6	1 513	natur
ZASTÁVKOVÝ OBRUBNÍK BUS PRIAMY 370	37	100 × 40	ks	259	1	6	1 579	natur
ZASTÁVKOVÝ OBRUBNÍK BUS NÁBEHOVÝ ĽAVÝ 310-370	31-37	100 × 40	ks	245	1	6	1 495	natur
ZASTÁVKOVÝ OBRUBNÍK BUS NÁBEHOVÝ PRAVÝ 370-310	37-31	100 × 40	ks	245	1	6	1 495	natur
ZASTÁVKOVÝ OBRUBNÍK BUS NÁBEHOVÝ ĽAVÝ 310-330	31-33	100 × 40	ks	238	1	6	1 453	natur
ZASTÁVKOVÝ OBRUBNÍK BUS NÁBEHOVÝ PRAVÝ 330-310	33-31	100 × 40	ks	238	1	6	1 453	natur
ZASTÁVKOVÝ OBRUBNÍK BUS PRECHODOVÝ ĽAVÝ 250-310	25-31	100 × 15-40	ks	155	1	4	645	natur
ZASTÁVKOVÝ OBRUBNÍK BUS PRECHODOVÝ PRAVÝ 310-250	31-25	100 × 15-40	ks	155	1	4	645	natur
ZASTÁVKOVÝ OBRUBNÍK BUS PRECHODOVÝ ĽAVÝ 250-290	25-29	100 × 15-40	ks	150	1	4	625	natur
ZASTÁVKOVÝ OBRUBNÍK BUS PRECHODOVÝ PRAVÝ 290-250	29-25	100 × 15-40	ks	150	1	4	625	natur



SIVÁ



ZASTÁVKOVÝ OBRUBNÍK BUS NÁBEHOVÝ  
ĽAVÝ 310-330/PRAVÝ 330-310  
Rozмеры: 100 × 40 × 31-33/33-31 cm

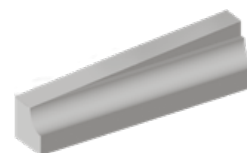
ZASTÁVKOVÝ OBRUBNÍK BUS NÁBEHOVÝ  
ĽAVÝ 310-370/PRAVÝ 370-310  
Rozмеры: 100 × 40 × 31-37/37-31 cm



ZASTÁVKOVÝ OBRUBNÍK BUS PRIAMY 290  
Rozмеры: 100 × 40 × 29 cm

ZASTÁVKOVÝ OBRUBNÍK BUS PRIAMY 330  
Rozмеры: 100 × 40 × 33 cm

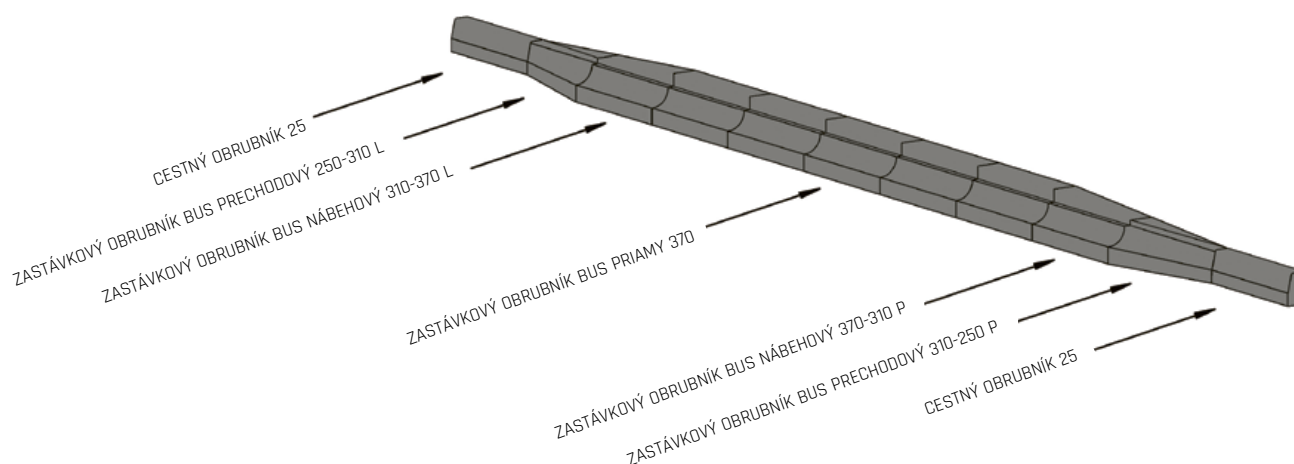
ZASTÁVKOVÝ OBRUBNÍK BUS PRIAMY 370  
Rozмеры: 100 × 40 × 37 cm



ZASTÁVKOVÝ OBRUBNÍK BUS PRECHODOVÝ  
ĽAVÝ 250-290/PRAVÝ 290-250  
Rozмеры: 100 × 15-40 × 25-29/29-25 cm

ZASTÁVKOVÝ OBRUBNÍK BUS PRECHODOVÝ  
ĽAVÝ 250-310/PRAVÝ 310-250  
Rozмеры: 100 × 15-40 × 25-31/31-25 cm

### PRÍKLAD SKLADBY ZASTÁVKOVÝCH OBRUBNÍKOV



Technický list:





# OSTROVČEKOVÉ OBRUBNÍKY



Ostrovčekové obrubníky sú určené na tvorbu lemovania kruhových objazdov, cestných ostrovčekov a rozdeľovacích ostrovčekov na komunikáciách. Majú funkciu nielen úžitkovú, ale aj estetickú. V spojení obrubníkov priamych s obrubníkmi oblúkovými je možné vytvárať najrôznejšie tvary cestných ostrovčekov.



OSTROVČEKOVÝ OBRUBNÍK PRIAMY - SIVÁ

NÁZOV	výška cm	rozmery d × š cm	merná jednotka	hmotnosť kg/ks	paleta ks	hmotnosť kg/balenie	povrch
OSTROVČEKOVÝ OBRUBNÍK PRIAMY	19,5	60 × 30	ks	66	16	1 081	natur
OSTROVČEKOVÝ OBRUBNÍK PRIAMY POLOVIČNÝ	19,5	30 × 30	ks	33	32	1 081	natur
OSTROVČEKOVÝ OBRUBNÍK VONKAJŠÍ OBLÚK R 0,5	19,5	26,6 × 30	ks	21	30	655	natur
OSTROVČEKOVÝ OBRUBNÍK VONKAJŠÍ OBLÚK R 1,0	19,5	52,7 × 30	ks	51	18	943	natur
OSTROVČEKOVÝ OBRUBNÍK VNÚTORNÝ OBLÚK R 0,5	19,5	26,6 × 30	ks	37	18	691	natur
OSTROVČEKOVÝ OBRUBNÍK VNÚTORNÝ OBLÚK R 1,0	19,5	52,7 × 30	ks	67	18	1 231	natur
OSTROVČEKOVÝ OBRUBNÍK KONCOVÝ OBLÚK R 0,6	19,5	60 × 60	ks	108	4	457	natur
OSTROVČEKOVÝ OBRUBNÍK KONCOVÝ OBLÚK R 0,75	19,5	75 × 75	ks	166	4	689	natur

SIVÁ



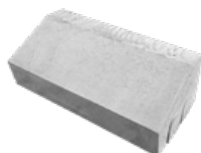
OSTROVČEKOVÝ OBRUBNÍK  
VONKAJŠÍ OBLÚK R 0,5  
Rozmery: 26,6 × 30 × 19,5 cm



OSTROVČEKOVÝ OBRUBNÍK  
VNÚTORNÝ OBLÚK R 0,5  
Rozmery: 26,6 × 30 × 19,5 cm

OSTROVČEKOVÝ OBRUBNÍK  
VONKAJŠÍ OBLÚK R 1,0  
Rozmery: 52,7 × 30 × 19,5 cm

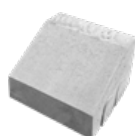
OSTROVČEKOVÝ OBRUBNÍK  
VNÚTORNÝ OBLÚK R 1,0  
Rozmery: 52,7 × 30 × 19,5 cm



OSTROVČEKOVÝ OBRUBNÍK PRIAMY  
Rozmery: 60 × 30 × 19,5 cm



OSTROVČEKOVÝ OBRUBNÍK  
KONCOVÝ OBLÚK R 0,6  
Rozmery: 60 × 60 × 19,5 cm



OSTROVČEKOVÝ OBRUBNÍK PRIAMY POLOVIČNÝ  
Rozmery: 30 × 30 × 19,5 cm

OSTROVČEKOVÝ OBRUBNÍK  
KONCOVÝ OBLÚK R 0,75  
Rozmery: 75 × 75 × 19,5 cm

Technický list:





# ZDI - MUROVACÍ A ZÁKLADOVÉ TVAROVKY



# STRATENÉ DEBNENIE



Pri stavbe základných stien a podmuroviiek je aktuálne najvyužívanejším trendom tzv. stratené debnenie, a to predovšetkým vďaka cene realizácie a rýchlosti výstavby a takisto vďaka prírodnej farbe, kvôli ktorej sa hodí do každého prostredia. Využíva betón ako pevný a energeticky nenáročný materiál, ktorý sa naleje do pripraveného debnenia.





NÁZOV	výška cm	rozmery d × š cm	merná jednotka	hmotnosť kg/ks	spotreba ks/m <sup>2</sup>	paleta ks	hmotnosť kg/paleta	Objem výplňového betónu		povrch
								l	m <sup>3</sup>	
STRATENÉ DEBNENIE 10	25	50 × 10	ks	19,8	8	88	1 767	4,5	0,0045	standard
STRATENÉ DEBNENIE 15	25	50 × 15	ks	21	8	64	1 369	8,5	0,0085	standard
STRATENÉ DEBNENIE 20	25	50 × 20	ks	24,6	8	60	1 501	14,0	0,0140	standard
STRATENÉ DEBNENIE 25	25	50 × 25	ks	25	8	50	1 275	19,0	0,0190	standard
						40	1 025			
STRATENÉ DEBNENIE 30	25	50 × 30	ks	28	8	40	1 145	25,0	0,0250	standard
STRATENÉ DEBNENIE 40	25	50 × 40	ks	35	8	30	1 075	36,0	0,0360	standard
STRATENÉ DEBNENIE 50	25	30 × 50	ks	26	13,33	40	1 065	25,0	0,0250	standard

1 2 Informácie o správnej paletizácii je vždy uvedená v cenovej ponuke predajcu.

SIVÁ



STRATENÉ DEBNENIE 10  
Rozmery: 50 × 10 × 25 cm



STRATENÉ DEBNENIE 15  
Rozmery: 50 × 15 × 25 cm



STRATENÉ DEBNENIE 20  
Rozmery: 50 × 20 × 25 cm



STRATENÉ DEBNENIE 25  
Rozmery: 50 × 25 × 25 cm



STRATENÉ DEBNENIE 30  
Rozmery: 50 × 30 × 25 cm



STRATENÉ DEBNENIE 40  
Rozmery: 50 × 40 × 25 cm



STRATENÉ DEBNENIE 50  
Rozmery: 30 × 50 × 25 cm

Technický list:





# VIVERO



Murovací systém VIVERO je určený na výstavbu nosných aj nenosných zvislých konštrukcií. Ponúka trojicu betónových tvaroviek s dutinami z vibro-rolisovaného betónu a plným dnom. Rohová tvarovka je opatrená priechodným otvorom na preliatie betónom a armovaním, deliteľná tvarovka umožňuje rozmerovú úpravu tvarovky. Veľkými kladmi systému VIVERO sú rýchlosť výstavby a priaznivá cena.



VIVERO - SIVÁ

NÁZOV	výška cm	rozmery d × š cm	merná jednotka	hmotnosť kg/ks (vrstva)	spotreba ks/m <sup>2</sup>	paleta ks (vrstva)	hmotnosť kg/paleta	povrch
VIVERO MUROVACÍ TVÁRNICA ROHOVÁ	19	49 × 20	2	21,6				standard
VIVERO MUROVACÍ TVÁRNICA PRIEBEŽNÁ	19	49 × 20	6	21,1				standard
VIVERO MUROVACÍ TVÁRNICA DELITELNÁ	19	49 × 20	2	23,8				standard
VIVERO MUROVACÍ TVÁRNICA (VRSTVA)	19		vrstva	217,4 (vrstva)	5 (vrstva)	5	1 112	standard

SIVÁ



VIVERO MUROVACÍ  
TVÁRNICA ROHOVÁ  
Rozmery: 49 × 20 × 19 cm



VIVERO MUROVACÍ  
TVÁRNICA PRIEBEŽNÁ  
Rozmery: 49 × 20 × 19 cm



VIVERO MUROVACÍ  
TVÁRNICA DELITELNÁ  
Rozmery: 49 × 20 × 19 cm

Technický list:





# KANALIZÁCIA – ODVODŇOVACIE PRVKY



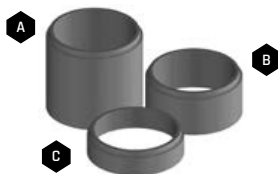
# SKRUŽE STUDNIČNÉ

## DN 1000 9 cm



NÁZOV	rozmery DN / v (cm)	merná jednotka	hmotnosť kg/ks	paleta ks	hmotnosť kg/paleta	povrch
<b>A</b> SKRUŽ STUDNIČNÁ TBS - Q 1 000 / 1 000 / 90	100 × 100	ks	750	1	775	standard
<b>B</b> SKRUŽ STUDNIČNÁ TBS - Q 1 000 / 500 / 90	100 × 50	ks	380	3	1 165	standard
<b>C</b> SKRUŽ STUDNIČNÁ TBS - Q 1 000 / 250 / 90	100 × 25	ks	190	5	975	standard

SIVÁ



Technický list:



## VSTUPNÉ A REVÍZNE ŠACHTY



POKLÓP B125 KB03 GU  
BEZ ODVETRANIA

VYROVNÁVACÍ PRSTENEC

KÓNUS PRE ŠACHTY TBR-Q.1  
1000/625-600/120 SPK D

SKRUŽ TBS-Q.1  
1000 / 250 / 120 SP D

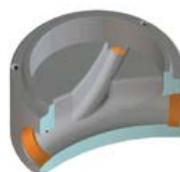
SKRUŽ TBS-Q.1  
1000 / 500 / 120 SP D

SKRUŽ TBS-Q.1  
1000 / 1000 / 120 SP D

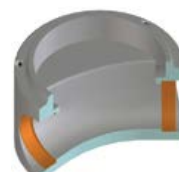
ŠACHTOVÉ DNO PRECIS  
1000 / 800



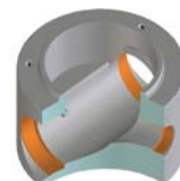
PRECHODOVÁ DOSKA  
TZK-Q.1 1000-630/200T



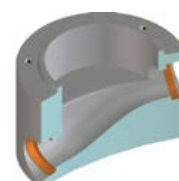
ŠACHTOVÉ DNO PRECIS  
1000 / 600



ŠACHTOVÉ DNO PRECIS  
1000 / 800



ŠACHTOVÉ DNO PRECIS  
1000 / 1000



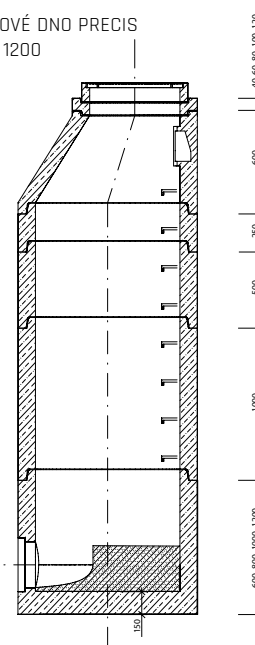
ŠACHTOVÉ DNO PRECIS  
1000 / 1200

### ŠACHTOVÁ DNA - dle ČSN EN 1917

- najnovšie technológie na výrobu šachtových deň
- matrica z polystyrénu na odlievanie šachtového dna je obrábaná robotom KUKA s vysokou presnosťou
- technológia odlievania samozhutiteľným betónom
- dokonalé vizuálne prevedenie
- vynikajúce hydraulické vlastnosti a optimálny prietok kynetou
- zákazková úprava šachtového dna s obkladom kameninou, čadičom, usadením merného žľabu, hradítka, regulačného ventilu ai.

### ŠTANDARDNÉ PREVEDENIE

- spád kynety a napájaného potrubia 1 %
- výška žľabu v kynete 1/1 profilu napájaného potrubia výška potrubia
- šachtové dno je vždy opatrené plastovou prechodkou pre napájané potrubie pre potrubie
- 3× DEHA 2,5T pre ľahkú manipuláciu 3× manipuláciu
- šachtové dno je dodávané na paleta s rozmermi 120 × 100 cm





# POKLOPY STUDNIČNÉ



NÁZOV	rozmery průměr / v (cm)	merná jednotka	hmotnosť kg/sada	spotreba sada	paleta sada	hmotnosť kg/paleta	povrch
<b>A</b> POKLOP STUDNIČNÝ DELENÝ ARMOVANÝ 80	Ø 80 × 8	sada	87	L / P	1	112	natur
<b>B</b> POKLOP STUDNIČNÝ DELENÝ ARMOVANÝ 90	Ø 90 × 8	sada	110	L / P	1	135	natur
<b>C</b> POKLOP STUDNIČNÝ DELENÝ ARMOVANÝ 100	Ø 100 × 8	sada	140	L / P	1	165	natur
<b>D</b> POKLOP STUDNIČNÝ DELENÝ ARMOVANÝ 110	Ø 110 × 8	sada	170	L / P	1	195	natur
<b>E</b> POKLOP STUDNIČNÝ DELENÝ ARMOVANÝ 120	Ø 120 × 8	sada	225	L / P	1	250	natur
<b>F</b> POKLOP STUDNIČNÝ DELENÝ ARMOVANÝ 140	Ø 140 × 8	sada	276	L / P	1	301	natur
<b>G</b> POKLOP STUDNIČNÝ DELENÝ ARMOVANÝ 170	Ø 170 × 10	sada	535	L / P	1	433	natur

SIVÁ



Ø 80, 90, 100, 110, 120, 140, 170



Technický list:



# ŠACHTOVÁ DNA DN 1000



NÁZOV	rozmery DN / v / tl. stěny (cm)	merná jednotka	hmotnosť kg/ks	paleta ks	hmotnosť kg/paleta	povrch
<b>A</b> DNO ŠACHTOVÉ PRECIS 1000 / 600 / 150	100 × 60 × 15	ks	1400	1	1 425	natur
<b>A</b> DNO ŠACHTOVÉ PRECIS 1000 / 800 / 150	100 × 80 × 15	ks	1600	1	1 625	natur
<b>A</b> DNO ŠACHTOVÉ PRECIS 1000 / 1000 / 150	100 × 100 × 15	ks	1800	1	1825	natur
<b>A</b> DNO ŠACHTOVÉ PRECIS 1000 / 1200 / 150	100 × 120 × 15	ks	2000	1	2025	natur
<b>B</b> DNO ŠACHTOVÉ PRECIS 1000 / 1000 / 250	100 × 100 × 25	ks	2500	1	2 525	natur
<b>B</b> DNO ŠACHTOVÉ PRECIS 1000 / 1200 / 250	100 × 120 × 25	ks	3200	1	3 225	natur

SIVÁ



Technický list:





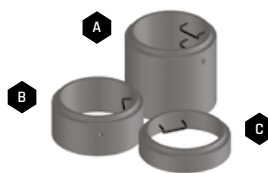
## SKRUŽE KANALIZAČNÉ

DN 1000 12 cm



NÁZOV	rozmery DN / v (cm)	merná jednotka	hmotnosť kg/ks	paleta ks	hmotnosť kg/paleta	povrch
<b>A</b> SKRUŽ TBS - Q.1 1000 / 1000 / 120 SP D	100 × 100	ks	1 008	1	1 033	standard
<b>B</b> SKRUŽ TBS - Q.1 1000 / 500 / 120 SP D	100 × 50	ks	504	3	1 537	standard
<b>B</b> SKRUŽ TBS - Q.1 1000 / 250 / 120 SP D	100 × 25	ks	252	5	1 285	standard
TESNĚNÍ SKRUŽÍ 1 000 19 mm	100 / -	ks	1	500	525	-

SIVÁ



Technický list:



## PRECHODOVÉ DIELY



NÁZOV	rozmery DN / v (cm)	merná jednotka	hmotnosť kg/ks	paleta ks	hmotnosť kg/paleta	povrch
KÓNUS PRE ŠACHTY TBR - Q.1 1000-625 / 600 / 120 SPK D	100-62,5 × 60	ks	560	2	1 145	standard
PRECHODOVÁ DOSKA TZK - Q.1 1000-630 / 100L	100-62,5 × 15	ks	383	4	1 557	natur
PRECHODOVÁ DOSKA TZK - Q.1 1000-630 / 200T	100-62,5 × 25	ks	480	3	1 465	natur

SIVÁ



Technický list:

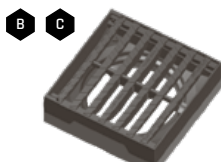
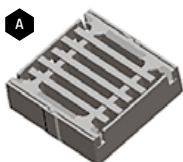


## VTOKOVÉ MREŽE

PRE ULIČNÉ VPUSTE



NÁZOV	rozmery d / š / v (cm)	merná jednotka	hmotnosť kg/ks	paleta ks	hmotnosť kg/paleta
<b>A</b> MREŽA KM 01 D400 500 / 500 ROVNÁ	50,4 × 50,4 × 16	ks	105	12	1 285
<b>B</b> MREŽA KM 12 - EUROPA D400 500 / 500 ROVNÁ	50 × 50 × 16	ks	68	16	1 113
<b>C</b> MREŽA KM 12P - EUROPA D400 500 / 500 ROVNÁ, S PÁNTOM	50 × 50 × 16	ks	68	16	1 113
<b>D</b> MREŽA KM 18P - EUROPA D400 300 / 500 ROVNÁ, S PÁNTOM	51,5 × 31 × 12,5	ks	37	24	913





# VYROVNÁVACIE PRSTENCE



NÁZOV	rozmery DN / v (cm)	merná jednotka	hmotnosť kg/ks	paleta ks	hmotnosť kg/paleta
<b>A</b> TBW - Q.1 625 / 40 / 120	62,5 × 4	ks	28	17	501
<b>B</b> TBW - Q.1 625 / 60 / 120	62,5 × 6	ks	40	18	745
<b>C</b> TBW - Q.1 625 / 80 / 120	62,5 × 8	ks	53	14	767
<b>D</b> TBW - Q.1 625 / 100 / 120	62,5 × 10	ks	68	11	773
<b>E</b> TBW - Q.1 625 / 120 / 120	62,5 × 12	ks	81	9	754
<b>F</b> TBW - Q.1 625 / 60-100 / 120	62,5 × 6/10	ks	53	10	555

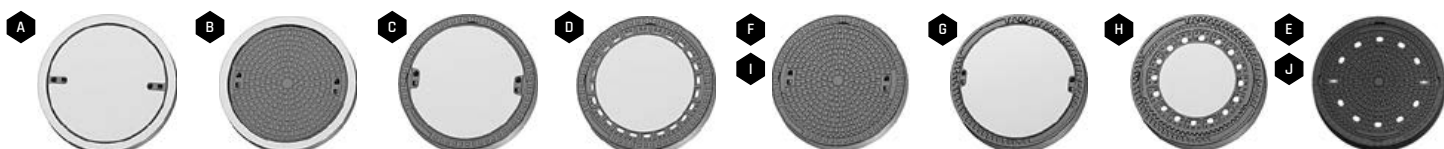


# POKLOPY KANALIZAČNÉ



Technický list:

NÁZOV	rozmery Ø rámu × DN × v (cm)	merná jednotka	hmotnosť kg/ks	paleta ks	hmotnosť kg/paleta
<b>A</b> POKLOP A15 KA01 BEGU BEZ ODVETRANIA	75 × 62,5 × 7,5	ks	70	16	1 177
<b>B</b> POKLOP A15 KA02 GU BEZ ODVETRANIA	75 × 62,5 × 7,5	ks	53	16	841
<b>C</b> POKLOP B125 KBB01 BEGU BEZ ODVETRANIA	75 × 62,5 × 12,5	ks	99	12	1 249
<b>D</b> POKLOP B125 KBB02 BEGU S ODVETRANÍM	75 × 62,5 × 12,5	ks	92	12	1 249
<b>E</b> POKLOP B125 KBB04 GU S ODVETRANÍM	75 × 62,5 × 12,5	ks	70	12	889
<b>F</b> POKLOP B125 KBB03 GU BEZ ODVETRANIA	75 × 62,5 × 12,5	ks	70	12	889
<b>G</b> POKLOP D400 KDB02 BEGU BEZ ODVETRANIA	78,5 × 62,5 × 16	ks	162	8	1 273
<b>H</b> POKLOP D400 KDB01 BEGU S ODVETRANÍM	78,5 × 62,5 × 16	ks	160	8	1 257
<b>I</b> POKLOP D400 KDB05 GU BEZ ODVETRANIA	78,5 × 62,5 × 16	ks	158	8	1 257
<b>J</b> POKLOP D400 KDB03 GU S ODVETRANÍM	78,5 × 62,5 × 16	ks	160	8	1 249

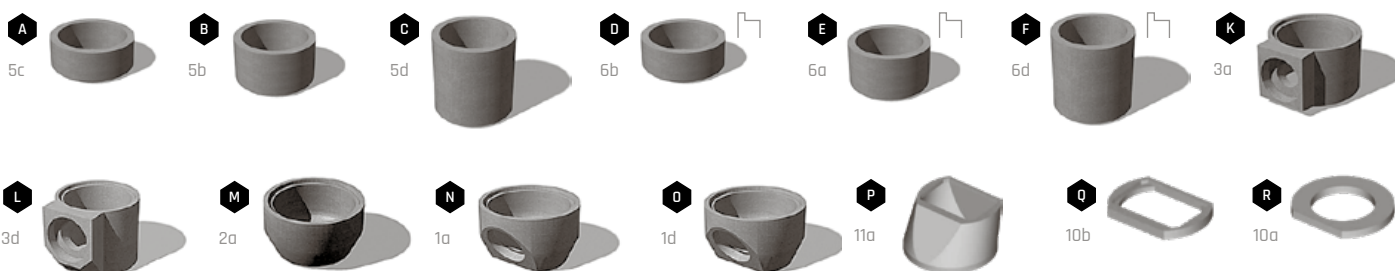




# DAŽĎOVÉ ULIČNÉ VPUSTĚ



NÁZOV	rozmery DN / v / T (cm)	merná jednotka	hmotnosť kg/ks	paleta ks	hmotnosť kg/paleta
<b>HORNÁ</b>					
<b>A</b> DAŽĎOVÁ ULIČNÁ VPUŠŤ HORNÁ TBV-Q 450 / 195 / 5C	45 × 19,5 × 5	ks	35	20	725
<b>B</b> DAŽĎOVÁ ULIČNÁ VPUŠŤ HORNÁ TBV-Q 450 / 295 / 5B	45 × 29,5 × 5	ks	54	16	889
<b>C</b> DAŽĎOVÁ ULIČNÁ VPUŠŤ HORNÁ TBV-Q 450 / 570 / 5D	45 × 57 × 5	ks	106	8	873
<b>STREDNÁ</b>					
<b>D</b> DAŽĎOVÁ ULIČNÁ VPUŠŤ STREDNÁ TBV-Q 450 / 195 / 6B	45 × 19,5 × 5	ks	35	24	865
<b>E</b> DAŽĎOVÁ ULIČNÁ VPUŠŤ STREDNÁ TBV-Q 450 / 295 / 6A	45 × 29,5 × 5	ks	54	16	889
<b>F</b> DAŽĎOVÁ ULIČNÁ VPUŠŤ STREDNÁ TBV-Q 450 / 570 / 6D	45 × 57 × 5	ks	106	8	873
<b>K</b> DAŽĎOVÁ ULIČNÁ VPUŠŤ STREDNÁ S ODT. TBV-Q 450 / 350 / 3A Ø 150	45 × 35 × 5	ks	73	16	1 193
DAŽĎOVÁ ULIČNÁ VPUŠŤ STREDNÁ S ODT. TBV-Q 450 / 350 / 3A PVC Ø 150	45 × 35 × 5	ks	73	16	1 193
<b>L</b> DAŽĎOVÁ ULIČNÁ VPUŠŤ STREDNÁ S ODT. TBV-Q 450 / 450 / 3D Ø 200	45 × 45 × 5	ks	94	8	777
DAŽĎOVÁ ULIČNÁ VPUŠŤ STREDNÁ S ODT. TBV-Q 450 / 350 / 3A PVC Ø 200	45 × 35 × 5	ks	90	16	1 465
<b>SPODNÁ</b>					
<b>M</b> DAŽĎOVÁ ULIČNÁ VPUŠŤ SPODNÁ (KALIŠŤE) TBV-Q 450 / 300 / 2A	45 × 30 × 5	ks	63	16	1 033
<b>N</b> DAŽĎOVÁ ULIČNÁ VPUŠŤ SPODNÁ S ODT. TBV-Q 450 / 330 / 1A Ø 150	45 × 33 × 5	ks	87	16	1 417
DAŽĎOVÁ ULIČNÁ VPUŠŤ SPODNÁ S ODT. TBV - Q 450 / 330 / 1A PVC Ø 150	45 × 33 × 5	ks	87	16	1 417
<b>O</b> DAŽĎOVÁ ULIČNÁ VPUŠŤ SPODNÁ S ODT. TBV-Q 450 / 380 / 1D Ø 200	45 × 38 × 5	ks	108	12	1 321
DAŽĎOVÁ ULIČNÁ VPUŠŤ SPODNÁ S ODT. TBV-Q 450 / 380 / 1D PVC Ø 200	45 × 38 × 5	ks	108	12	1 321
<b>PRECHODOVÝ DIEL</b>					
<b>P</b> DAŽĎOVÁ ULIČNÁ VPUŠŤ PRECHODOVÝ DIEL TBV-Q 450-270 / 295 / 11A	45-27 × 29,5 × 5	ks	60	12	745
<b>VYROVNÁVACÍ PRSTENEC</b>					
<b>Q</b> DAŽĎOVÁ ULIČNÁ VPUŠŤ PRSTENEC TBV-Q 270 / 60 / 10B	45-27 × 6	ks	9	50	475
<b>R</b> DAŽĎOVÁ ULIČNÁ VPUŠŤ PRSTENEC TBV-Q 390 / 60 / 10A	39 × 6	ks	29	15	460





# KALOVÉ KOŠE

## PRE ULIČNÉ VPUSTE



NÁZOV	rozmery Ø / v (cm)	merná jednotka	hmotnosť kg/ks	paleta ks	hmotnosť kg/paleta
<b>A</b> KÔŠ KALOVÝ A4 - VEĽKÝ	38,5 × 60	ks	6,5	36	259
<b>B</b> KÔŠ KALOVÝ B1 - MALÝ	38,5 × 25	ks	3,8	60	253
<b>C</b> KÔŠ KALOVÝ C3 - OVÁL VEĽKÝ	39,5-25,5 × 57,5	ks	5	40	225
<b>D</b> KÔŠ KALOVÝ D1 - OVÁL MALÝ	39,5-25,5 × 32,5	ks	6,5	52	363



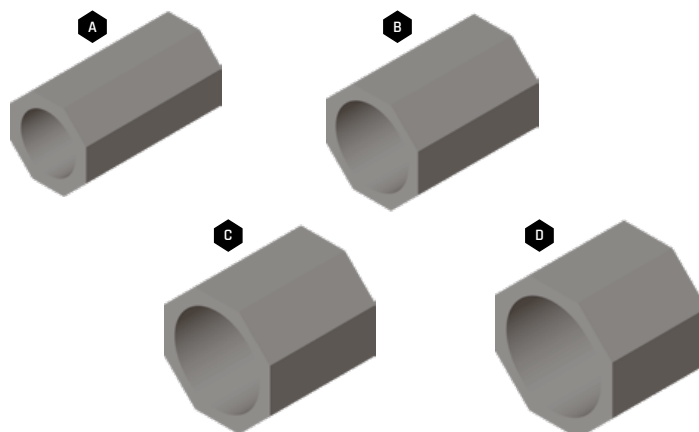
# RÚRY

## OSEMHRANNÉ



NÁZOV	rozmery Ø / v (cm)	merná jednotka	hmotnosť kg/ks	paleta ks	hmotnosť kg/paleta
<b>A</b> RÚRA OSEMHRANNÁ TZP - Q 400 / 1000	40 × 100 × 8	ks	335	VL	335
<b>B</b> RÚRA OSEMHRANNÁ TZP - Q 600 / 1000	60 × 100 × 8	ks	490	VL	490
<b>C</b> RÚRA OSEMHRANNÁ TZP - Q 800 / 1000	80 × 100 × 10	ks	815	VL	815
<b>D</b> RÚRA OSEMHRANNÁ TZP - Q 1000 / 1000	100 × 100 × 12	ks	1200	VL	1200

SIVÁ



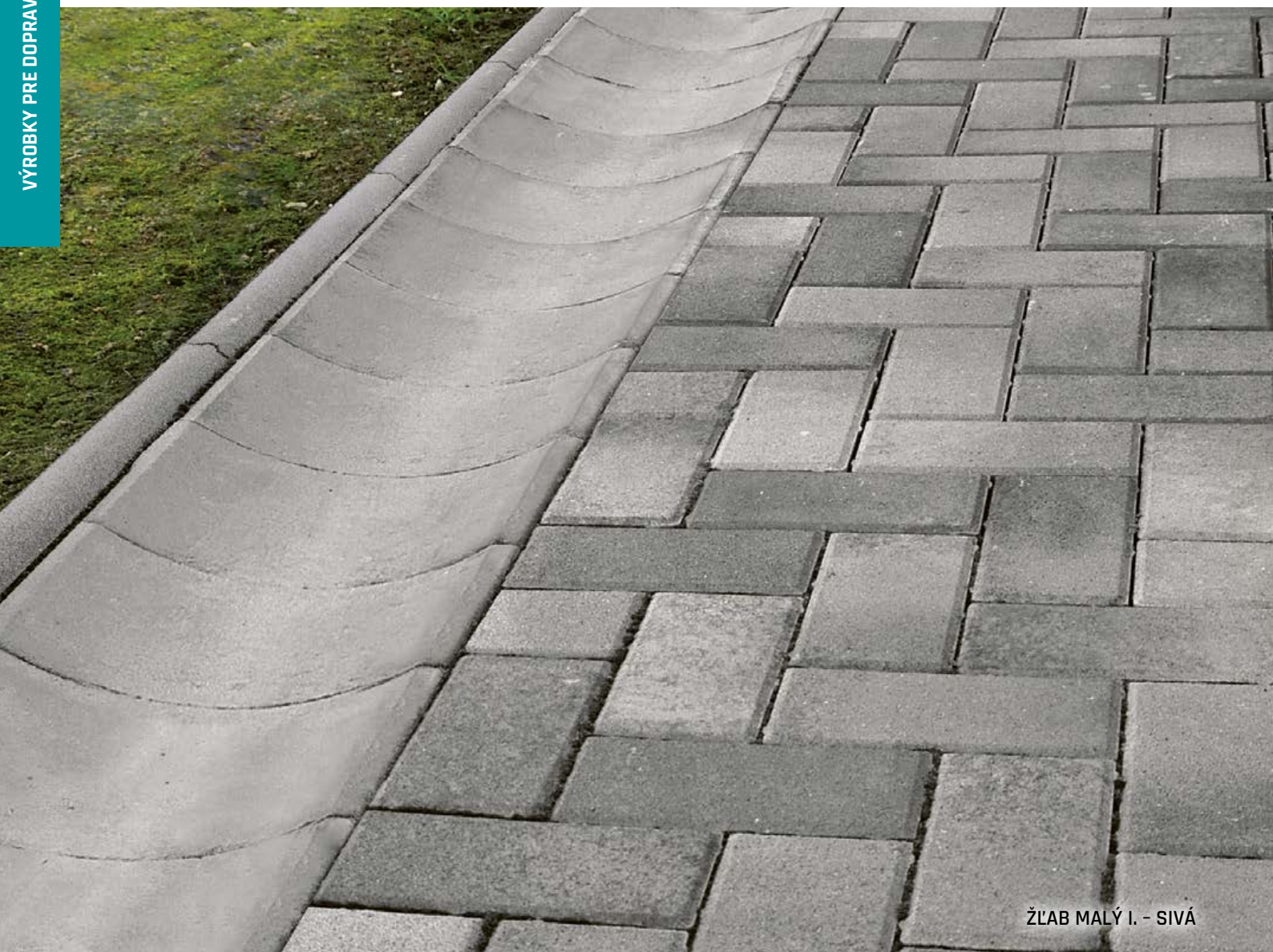
Technický list:



# ŽĽABY



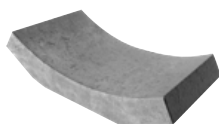
Sú určené na spevnenie dna melioračných kanálov a priekop, ktorými preteká povrchová voda či už trvale, alebo dočasne. Slúžia takisto na odvádzanie povrchových vôd do kanalizačných sietí alebo odvodňovacích systémov krajiny. Tiež zabraňujú vymieľaniu priekop a podmieňaniu svahov vodou.



ŽĽAB MALÝ I. - SIVÁ

NÁZOV	výška cm	rozmery d × š cm	merná jednotka	hmotnosť kg/ks	spotreba ks/bm	paleta ks	hmotnosť kg/paleta	povrch
ŽĽAB VEĽKÝ I. (HĽBKA ŽĽABU 78 MM)	15,8	33 × 67	ks	42,8	3	21	924	standard
ŽĽAB VEĽKÝ II. (HĽBKA ŽĽABU 20 MM)	10	25 × 50	ks	24,5	4	48	1 201	standard
ŽĽAB MALÝ I. (HĽBKA ŽĽABU 45 MM)	9	20 × 34	ks	8,1	5	90	754	standard
ŽĽAB MALÝ II. (HĽBKA ŽĽABU 20 MM)	8	25 × 21	ks	8,2	4	168	1 403	standard

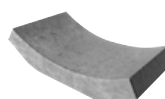
SIVÁ



ŽĽAB VEĽKÝ I.  
(HĽBKA ŽĽABU 78 mm)  
Rozmery: 33 × 67 × 15,8 cm



ŽĽAB VEĽKÝ II.  
(HĽBKA ŽĽABU 20 mm)  
Rozmery: 25 × 50 × 10 cm



ŽĽAB MALÝ I.  
(HĽBKA ŽĽABU 45 mm)  
Rozmery: 20 × 34 × 9 cm



ŽĽAB MALÝ II.  
(HĽBKA ŽĽABU 20 mm)  
Rozmery: 25 × 21 × 8 cm

Technický list:





# ENERGOKANÁL



Tvorí priestorové diely „U“ profilu, ktoré vytvárajú dno a stenu kanálu na ochranu podzemného vedenia a inžinierskych sietí.



ENERGOKANÁL I. + KRYCIA DOSKA ENERGOKANÁLU - SIVÁ

NÁZOV	výška cm	rozmery d × š cm	merná jednotka	hmotnosť kg/ks	spotreba ks/bm	paleta ks	hmotnosť kg/paleta	povrch
ENERGOKANÁL I.	19,3	100 × 23,4	ks	62	1	20	1 265	standard
KRYCIA DOSKA ENERGOKANÁLU	5	100 × 16,8	ks	17,6	1	54	977	standard

Vnútorňý rozmer 100 × 15 × 14 cm.

SIVÁ



ENERGOKANÁL I.  
Rozmery: 100 × 23,4 × 19,3 cm



KRYCIA DOSKA ENERGOKANÁLU  
Rozmery: 100 × 16,8 × 5 cm

Technický list:





# ODVODŇOVACÍ ŽLAB EUROPA



Tento typ žlabu je primárne určený predovšetkým na verejné a komerčné plochy, zatažované plochy s veľkou dopravnou frekvenciou a zatažením, ako sú logistické centrá, kontajnerové prekladiská či dopravné terminály. Na toto využitie ho predurčuje vysoká pevnosť a prírodný farebný odtieň.





NÁZOV	výška cm	rozмеры d × š cm	merná jednotka	hmotnosť kg/ks	spotreba ks/bm	paleta ks	hmotnosť kg/paleta	povrch
LIATINOVO-BETÓNŮVÝ ŽĽAB DN 150	26,9	100 × 23,4	ks	85	1	20	1 725	standard
LIATINOVO-BETÓNŮVÝ ŽĽAB DN 150 - ČISTIACI KUS	26,9	100 × 23,4	ks	85	1	20	1 725	standard
LIATINOVO-BETÓNŮVÝ ŽĽAB DN 150 S ODTOKOM - ČISTIACI KUS	26,9	100 × 23,4	ks	85	1	20	1 725	standard
KALOVÝ KÔŠ	23,5	40 × 8	ks	1,4	-	VL	1,4	pozink
PRECHODOVÁ DOSKA	7	∅ 60	ks	36	-	VL	36	natur
ZÁSLEPKA UNIVERZÁLNA	19,5	10 × 23,4	ks	11	-	VL	11	natur
ZÁSLEPKA S ODTOKOM DN 125	19,5	10 × 23,4	ks	8,5	-	VL	8,5	natur



PRECHODOVÁ DOSKA  
Rozmery: ∅ 60 × 7 cm



ZÁSLEPKA UNIVERZÁLNA  
Rozmery: 10 × 23,4 × 19,5 cm



ZÁSLEPKA S ODTOKOM DN 125  
Rozmery: 10 × 23,4 × 19,5 cm



LIATINOVO-BETÓNŮVÝ ŽĽAB  
DN 150  
Rozmery: 100 × 23,4 × 26,9 cm



LIATINOVO-BETÓNŮVÝ ŽĽAB  
DN 150 - ČISTIACI KUS  
Rozmery: 100 × 23,4 × 26,9 cm



LIATINOVO-BETÓNŮVÝ ŽĽAB DN  
150 S ODTOKOM - ČISTIACI KUS  
Rozmery: 100 × 23,4 × 26,9 cm



KALOVÝ KÔŠ  
Rozmery: 40 × 8 × 23,5 cm

Technický list:



### ZOSTAVA ODVODŇOVACÍCH ŽĽABOV EUROPA

LIATINOVO-BETÓNŮVÝ  
ŽĽAB DN 150 - ČISTIACI KUS

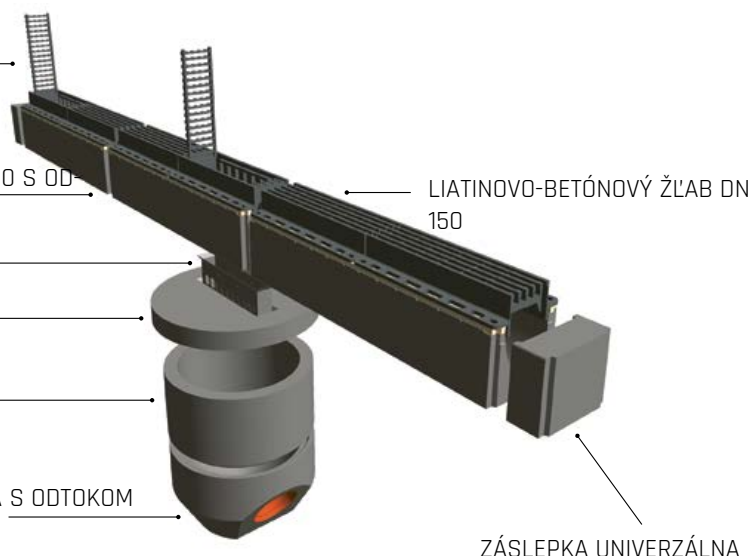
LIATINOVO-BETÓNŮVÝ ŽĽAB DN 150 S ODTOKOM - ČISTIACI KUS

KALOVÝ KÔŠ

PRECHODOVÁ DOSKA

DAŽĎOVÁ ULIČNÁ VPUŠŤ HORNÁ  
- TBV - Q 450/295/5B

DAŽĎOVÁ ULIČNÁ VPUŠŤ SPODNÁ S ODTOKOM  
∅ 150 - TBV - Q 450/330/1A PVC



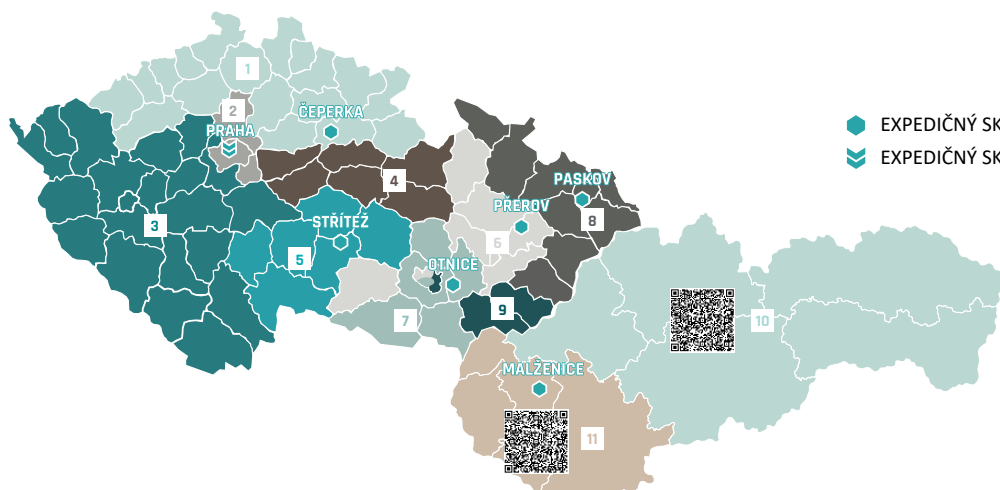
ZÁSLEPKA UNIVERZÁLNA

» Ostatné výrobky DITON nájdete na [www.diton.sk/produkty](http://www.diton.sk/produkty) alebo v Katalógu 2023





# REGIONÁLNE ZASTÚPENIE DITON



## KONTAKT NA OBCHODNÉ ZASTÚPENIE ČR:

1 +420 773 797 853

2 +420 777 223 263

3 +420 778 528 700

4 +420 737 285 105

5 +420 737 285 106

6 +420 737 285 110

7 +420 777 223 561

8 +420 739 348 365

9 +420 777 222 781

## KONTAKT NA KANALIZAČNÉ SYSTÉMY:

+420 737 285 108  
e-mail: [kanalizace@diton.cz](mailto:kanalizace@diton.cz)

## KONTAKT NA OBCHODNÉ ZASTÚPENIE SVK:

10 +421 903 401 084

11 +421 948 599 275

### ČEPERKA

EXPEDIČNÝ SKLAD,  
VÝROBNÝ ZÁVOD

Čeperka 222  
533 45 Opatovice nad Labem  
50.113571, 15.743042

e-mail expedice:  
[ceperka@diton.cz](mailto:ceperka@diton.cz)

PREDAJ A EXPEDÍCIA:  
SEZÓNA: marec – november  
po-pí 6:00-16:00  
každá prvá sobota v mesiaci  
8:00-11:00

ČAS NAKLÁDKY  
po 16. hodine na základe  
tel. dohody.

MIMO SEZÓNY: december – február  
po-pí 6:00-15:00

### OTNICE

EXPEDIČNÝ SKLAD,  
VÝROBNÝ ZÁVOD

Dědina 484  
683 54 Otnice  
49.0884125, 16.8058633

e-mail expedice:  
[objednavka.otnice@diton.cz](mailto:objednavka.otnice@diton.cz)

PREDAJ A EXPEDÍCIA:  
SEZÓNA: marec – november  
po-pí 6:00-16:00  
každá prvá sobota v mesiaci  
8:00-11:00

ČAS NAKLÁDKY  
po 16. hodine na základe  
tel. dohody.

MIMO SEZÓNY: december – február  
po-pí 6:00-15:00

### STRÍTEŽ U JIHLAVY

EXPEDIČNÝ SKLAD,  
VÝROBNÝ ZÁVOD

č.p. 207  
588 11 Strítěž  
49.456187, 15.625457

e-mail expedice:  
[stritez@diton.cz](mailto:stritez@diton.cz)

PREDAJ A EXPEDÍCIA:  
SEZÓNA: marec – november  
po-pí 6:00-16:00  
so zatvoreno

ČAS NAKLÁDKY  
po 16. hodine na základe  
tel. dohody.

MIMO SEZÓNY: december – február  
po-pí 6:00-15:00

### PASKOV U OSTRAVY

EXPEDIČNÝ SKLAD,  
VÝROBNÝ ZÁVOD

Kirilovova 913  
739 21 Paskov  
49.730079, 18.287662

e-mail expedice:  
[paskov@diton.cz](mailto:paskov@diton.cz)

PREDAJ A EXPEDÍCIA:  
Sezóna: marec – november  
po-pí 6:00-16:00  
so zatvoreno

ČAS NAKLÁDKY  
po 16. hodine na základe  
tel. dohody.

MIMO SEZÓNY: december – február  
po-pí 6:00-15:00

### PŘEROV

EXPEDIČNÝ SKLAD,  
VÝROBNÝ ZÁVOD

Tovačovská 3297/2c  
750 02 Přerov – Přerov I-Město  
49.448083, 17.439625

e-mail expedice:  
[objednavka.prerov@diton.cz](mailto:objednavka.prerov@diton.cz)

PREDAJ A EXPEDÍCIA:  
SEZÓNA: marec – november  
po-pí 6:00-16:00  
so zatvoreno

ČAS NAKLÁDKY  
po 16. hodine na základe  
tel. dohody.

MIMO SEZÓNY: december – február  
po-pí 6:00-15:00

### PRAHA

EXPEDIČNÝ SKLAD

Bečovská 939  
104 00 Praha 10 – Uhřetěves  
50.039136, 14.592506

e-mail expedice: [paha@diton.cz](mailto:paha@diton.cz)

PREDAJ A EXPEDÍCIA:  
CELOROČNE  
po-pí 7:00-16:00  
so zatvoreno

MIMO SEZÓNY: december – február  
po-pí 7:00-16:00



**CERTLINE**  
ČSN EN ISO 9001:2016



**CERTLINE**  
ČSN EN ISO 14001:2016



**CERTLINE**  
ČSN ISO 45001:2018

[www.diton.sk](http://www.diton.sk)